

あさる

♪ VOICE OF THE FOREST



No.13
-2015.4-

特集 図書館を歩こう♪

P.1 センター長挨拶

P.2 総合情報センター(図書館)紹介!!

P.3-4 図書館を歩く

P.5-6 所蔵資料紹介

めでいもりReport

P.7 めでいもりInformation



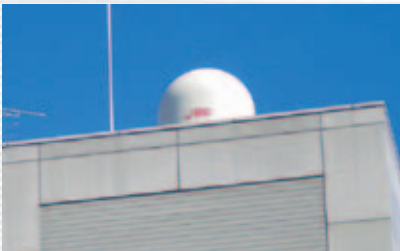
総合情報センター(図書館)中央館

センター長挨拶



総合情報センター(図書館)
センター長 佐々 浩司

専門は流体力学、気象学。研究対象は「嵐」です!



朝倉メディアの森屋上にある白いおまんじゅう
その正体は二重偏波ドップラー気象レーダーです。
雲の中の雨粒の量・大きさなどを測定することができます。

昨年の4月から総合情報センター(図書館)長に就任いたしました。お話があったのが昨年の3月21日であり、あまりに唐突であったのと、ここ数年研究関連の論文を電子ジャーナルとして研究室のコンピュータ上で見ることが多く図書館から足が遠のいていたこともあり、私に務まるのであろうかと大変不安なスタートでしたが、少しずつ大学図書館の果たすべき役割や位置付けがわかってきたところです。図書館はいうまでもなく、大学の知の集積であります。現代のように電子書籍が増え、インターネット上に様々な情報があふれていても、その役割が変わることはありません。昨今は大学生の活字離れが顕著と言われておりますが、先日夜間スタッフ採用の面接にて皆さんから図書館を愛する熱い思いを伺って、とても勇気付けられました。そのような方々は少数派なのかもしれないけれど、その方たちをきっかけとしてもっと多くの学生の皆さんに利用していただけるような活気ある図書館にしていけたら良いと考えています。その第一歩として昨年度は図書館の改組計画を学術情報課の課長さんとまとめ、皆さんが気楽に学習したり、議論したりするスペースを充実するとともに、お茶を飲みながら読書や勉学に勤しめるようなカフェスペースも新たに設置していきたいと考えています。また、ブックハンティングやビブリオバトルといったイベントなどを通じて図書に親しむ機会を増やしていけたらと考えています。冒頭に触れた電子ジャーナルは、最近ニュースでも取り上げられるほど価格が高騰しており、大学運営を圧迫しつつあります。しかし、これも高等研究機関の一つである大学の知の重要な資産であり、なんとか工夫して大学にとって最適な整備方法を考えていきたいと思っております。

最後に、学生の皆さんや教職員の皆様からぜひ、本学の図書館をより良いものにしていただけるよう、いろいろなご意見をいただきましたら幸いです。

recommended books

センター長お薦めの本

毎年講義の中で紹介している随筆を紹介します。寺田寅彦の「茶碗の湯」です。これは、例えば岩波書店の寺田寅彦全集第2巻に掲載されていますが、青空文庫でも読むことができます。寺田寅彦は高知出身の地球物理学者ですが、随筆家でもあります。「茶碗の湯」は一杯の熱いお茶をじっと眺めていると、凝結により雲ができる過程、自然対流による上昇気流、塵旋風、乱流への遷移、積乱雲の特性、突風現象など実に様々な大気中の自然現象の一端を茶碗に入れられた熱いお茶の周辺で起きている出来事から垣間見ることができるといった内容の短編です。子供の頃から庭に川を作って水の流れをずっと眺めていたり、空に浮かぶ面白い形の雲を追いかけたりしていた私としては、まさに我が意を得たりというお話なのですが、東大海洋研の木村龍治教授に紹介していただいたのは、

恥ずかしいことに本学に勤め高知で暮らすようになってから数年も経ったのちでした。

寺田寅彦が書いた他の随筆も、同様に自然をばうっと眺めたところから深い洞察によって自然現象の本質を言いあてるようなお話がたくさんあります。時として大きく論点が飛躍することもあるのですが、非常に多くの論文を読み自然科学を極めた人だからこそ、何気ない日常から様々な現象を読み解くことができるという、まさに自然科学を志す者にとって模範となるような姿勢をこの随筆から汲み取ることができます。私自身、大学の周辺をぶらぶらしていてハッと目覚めるような自然現象の一端に触れたことが何度もあり、一人感動していたものです。自然科学を志してはいない皆さんもこのお話をきっかけに身の回りの何気ない出来事の理屈を考えてみてはいかがでしょうか。

寺田寅彦全集(岩波書店) 中央館 A4集密書架 081.6/58/、081.8/1/
医学部 2F書架 918/テ
青空文庫 http://www.aozora.gr.jp/cards/000042/files/2363_13807.html





総合情報センター(図書館)紹介!!

これからの学生生活の強い味方になる総合情報センター(図書館)について紹介します。



利用案内

各館の利用方法はこれを見てね。
それぞれ、詳しくのっているよ。



医学部分館

岡豊キャンパスにあります。
主に医学・看護学・生命科学などの
自然科学系資料を所蔵しています。



中央館



朝倉キャンパスにあります。
人文・教育・自然科学系の幅広い
分野の資料を所蔵しています。

LIBRARY
3館合わせた蔵書数
約73万冊



農学部分館

物部キャンパスにあります。
主に農学・海洋学・森林学・生物学などの
自然科学系資料を所蔵しています。
2014年7月にリニューアルしました。

Renewal
2014.7

Good!

所属キャンパスに関わりなく、
どの館でも、閲覧・貸出
返却等の利用ができます。



県内公共図書館 ネットワーク

県内の公共図書館から無料
で本の取り寄せができます。
※高知市民図書館は対象外です。

- ・3館どこでも利用できます!
- ・3館どこでも返却できます!
- ・3館どこでも借りられます!
- ・資料の取り寄せができます!





中央館



医学部分館



農学部分館



中央館
(教育端末室)



中央館(自由閲覧コーナー)



農学部分館(コンセントブラウズ室)

プリンター利用、
端末利用等は
こちら

総合案内(窓口カウンター)

ご不明な点は、まずこちらでお尋ねください。
館内の案内、各種手続き、雑誌の貸出、他キャンパスからの取り寄せ等ができます。医学部分館、農学部分館はレファレンスコーナーも兼ねています。

OPAC検索

OPAC(Online Public Access Catalogue:オンライン蔵書目録)

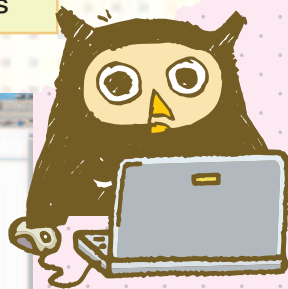
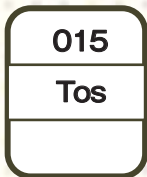
高知大学は、図書館と各研究室に分散して約73万冊の資料を所蔵しています。OPACで利用したい資料があるかどうか、どの場所にあるかを確認することができます。



書名と所蔵場所(所蔵キャンパス、所蔵場所、請求記号)をメモして、書架へ行こう!

(書名)
図書館に訊け!
(所蔵場所)
朝倉キャンパス
図書館
A2ブラウジ
ちくま新書/488

(書名)
図書館に訊け!
(所蔵場所)
物部キャンパス
図書館
南関小型
015/Tos



電子リソース検索

学内LAN上で利用できるe-Book、e-Journalを調べ利用することができます。

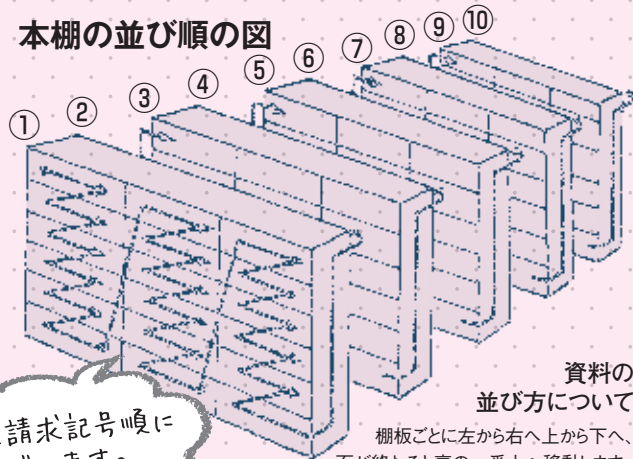
図書館を



棚の資料を見つける

OPACの検索結果を見て探しに行く。
棚には、資料を請求記号の順に並べてあります。棚の並び順はこうなっています。
開架…請求記号に沿って探します。
集密…目当ての請求記号の表示してある棚のボタンを押して開きます。

本棚の並び順の図



本は請求記号順に
並んでいます。

資料の
並び方について

棚板ごとに左から右へ上から下へ、
一面が終わると裏の一番上へ移動します。



グループ学習室

グループで討論しながら勉強したい時に利用できます。申し込みはカウンターへ。



医学部分館



中央館A棟2階



中央館

AV資料視聴コーナー

所蔵のCD、DVD、BD、ビデオテープを視聴できます。手続きは資料のケースを持ってカウンターへ。医学部分館、農学部分館は窓口カウンターへ。



中央館



医学部分館



農学部分館



中央館2階

レファレンスコーナー

調べものがあるとき、調べ方が分からない時は、ご相談を。
・医学部分館、農学部分館では、窓口カウンターで受付します。



開架書架



集密書庫



OPENボタン



利用者証

貸出返却 [ABC] Automatic Book Circulation

セルフの貸出返却装置です。
通常の貸出返却はABCが利用できます。利用者証(学生証)と資料を置いてボタンを押すだけです。
雑誌や特別貸出などの手続きは、窓口へ。



貴重資料コレクション





2014年の大型資料費で購入したイチオシの資料です。
ご利用をお待ちしています!

所蔵資料

イチオシ
その1

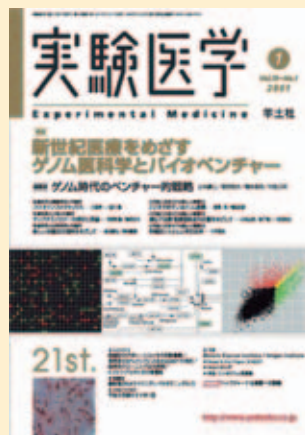
『e-Book「実験医学」バックナンバー 2008-2012』

資料種別:電子資料

推薦のことは

実験医学は月刊と増刊をあわせて年に20冊程度出版される科学雑誌です。創刊より30年余、その時々のホットなトピックをいち早く取り上げ紹介するスタイルで定評を得ています。内容は第一線の研究者により執筆された「クオリティの高い邦文総説」的なものが多く、専門外の内容であっても「肩ひじ張らず」に読めることも特色のひとつです。最新の実験手法や業界裏話的な内容を取り上げたコーナーもあり、こちらも好評をえています。誌名に「医学」を冠してはいますが、分子生物学の視座から編集がなされていますので、ライフサイエンスに携わる多くの人には是非ともお薦めしたい、そんなシリーズです。


(総合研究センター 遺伝子実験施設 加藤 伸一郎 先生)



オンラインで閲覧できる電子書籍版を導入しました

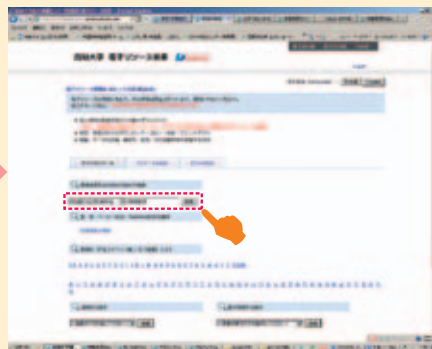
必要な時に手軽に、より便利に利用できます。

ご利用は、

HPの電子リソース検索  から

資料名 **実験医学** と入力します

実験医学 Maruzen eBook Library を選ぶ



実施行事を
報告します。

めでいもり



2014.10/14~2014.10/29

ブックハンティング/ブックリクエストWeek

学生が図書館備え付け図書を選ぶイベントです。

中央館: 生協書籍部、金高堂朝倉ブックセンターの
2回に分けて実施しました。

医学部分館: 今回は昼休みを利用して実施してみました。

農学部分館: 通年受付していますが、強化週間を設けて
リクエストを集中的に募集してみました。



2014.11/12 ビブリオバトル高知地区予選会

11月の全国大会京都決戦を目指しての高知地区予選が、中央館の2Fブラウジングコーナーで開催されました。近年盛んになってきたビブリオバトル。一見、本の紹介をしているようで、その実、人をより深く知りコミュニケーションを高めようという、「本を知り、人を知る」催しなんです。あの人はどんな本をどういう風に紹介してくれるのだろうか、私をもっと知ってほしい、そんな気持ちで参戦した人もいますか?



紹介



イチオシ
その2

『近代日本看護名著集成 新装版 全18巻&解説書』

請求記号:WY/5 配架場所:医学部分館(岡豊キャンパス)2階

推薦のことは

看護学は新しい実践の学問で、医療現場で働く看護師を育成している。近年、医療の高度化に伴い、看護教育の質を上げるために教育は大学教育に移行している。

高知大学では、看護学科が設立されて今年で15年になるが、大学所蔵の看護に関する文献には、看護学を構築する多様さを系統的に纏めたものがない。

本書は、明治時代以降のわが国の看護に関する文献を時系列に網羅しており、看護の歴史を振り返り、これからの看護を考えるために、教員や学生の研究・学習に役立つことが期待される。

(医学部看護学科 片岡 万里 先生)



読みたい巻号 を選ぶ



目次 をみて 記事 を選ぶ



記事が表示される



Report

平成26年度後期



2014.11/25,26

データベース講習会 (Scopus)



11月25日農学部分館、26日中央館で開催。

学術論文情報検索データベースScopusの利用説明会が外部講師を招いて行われました。

学術論文情報を効率よく探しだし利用する方法、解析に利用する、参考文献にリストアップするなどの手ほどきを実際にPCを操作しながら解説していただきました。



2014.10/31~2014.11/2

図書館不用図書リユースセール(中央館)

恒例となったリユースセール、今回も大盛況でした。

図書館で利用しなくなった書籍を、捨ててしまうのもったいない、必要な方に利用していただけると安く販売する催しです。



めでいもりInformation



◆Discovery Serviceの愛称(ロゴマーク)が決定しました



統合検索Discovery Serviceは雑誌記事、書籍、電子資料まで一括して拾いだせる検索エンジンです。

◆文献検索DB(Scopus)利用説明会

外部講師によるDB利用説明会を開催します。

- ・農学部分館 5月26日(火) 15:00～
 - ・医学部分館 5月26日(火) 18:00～
 - ・中央館 5月27日(水) 13:30～
- 詳細は、HP、館内掲示をご覧ください。

◆国立国会図書館デジタル化資料送信サービス利用開始

国立国会図書館所蔵の資料のうち、絶版などで手に入らない資料をPC上で閲覧することができます。中央館2階レファレンスコーナーへお尋ねください。



◆ガイダンス開催

[中央館]
・図書館利用案内 13:30-
・DBによる文献検索 15:00-
 4月8日(水)、15日(水)、22日(水)
 5月13日(水)、20日(水)に開催します。
 直接A2ブラウジングコーナーにお越しください。

[中央館・医学部分館・農学部分館]
・オンデマンドガイダンス
 利用案内・文献検索ガイダンスを随時開催します。授業単位、ゼミ単位、グループ単位でお申込みください。

申し込み
 [中央館] 2階レファレンスカウンター
 [医学部分館・農学部分館] 窓口カウンター

◆蓋付き飲料の持込みが許可されました

蓋付き飲料の持込みが許可されました。ただし歩きながらの飲用と食べ物の持込みはご遠慮ください。また持込み不可のエリアもありますので、ご注意ください。

◆提供終了

・SciFinder
 ・Royal Society of Chemistry (RSC:英国化学会)
 の提供を終了しました。



| 編集 | 後 | 記 |

今回から編集員が一新されました。一新と言えば聞こえはいいですが、不慣れなことばかりでジタバタしているというのが実態です。皆様に、より図書館に親しんでいただけるような「あうる」をお届けできるように一同努力していきますので、ぜひ、お手に取ってご意見をお聞かせください。



あうる No.13 (2015年4月発行)

[編集・発行]
 高知大学総合情報センター(図書館)
 〒780-8520 高知市曙町2-5-1
 Tel.088-844-8731 Fax.088-844-8161
 U R L : <http://www.lib.kochi-u.ac.jp/>
 E-mail : lib@kochi-u.ac.jp